

ARCHI CHATO

Nombre de joueurs :

1 à +

Age:

A partir de 6 an

Matériel:

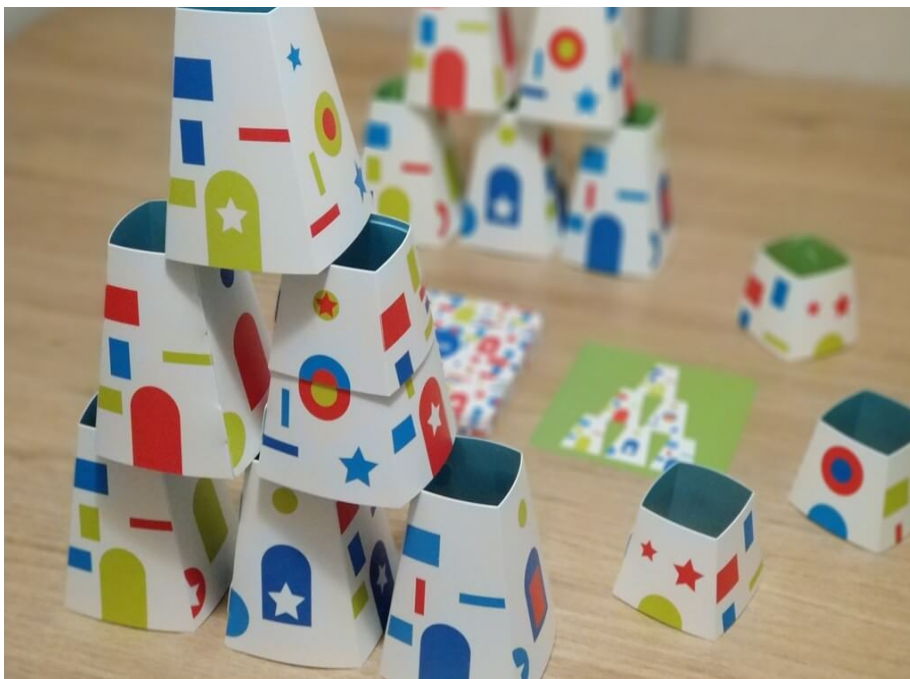
2 sets de 9 cônes en plastique solide

30 cartes

1 règle du jeu.

Taille du jeu:

50 cm



But du jeu:

Dans ce jeu, il faut être le premier à reproduire la pyramide représentée sur une carte défi. Un duel de constructeurs où il faudra être attentif aux détails car les faces ont beaucoup de ressemblance.

Déroulement de la partie:

L'idée est simple et classique : chaque joueur dispose d'un ensemble de 9 cônes (6 grands et 3 petits, chacun avec 4 faces), et le premier qui reproduit la pyramide de la carte défi en empilant ses cônes remporte la partie. Le coup de génie d'Archi Chato, qui ajoute un niveau de difficulté, vient des petits cônes, qui peuvent coiffer les grands, et en modifient ainsi la partie haute ! Les éléments géométriques qui décorent les cônes, empruntés à l'univers du cirque, se ressemblent tous : il faut être très observateur pour l'emporter !

